



КЛИНСКИЙ ИНСТИТУТ
ОХРАНЫ И УСЛОВИЙ ТРУДА

КВЕСТ ПО ОХРАНЕ ТРУДА



МОСКОВСКАЯ
БИРЖА



ТАЙМИНГ ИГРЫ

Квест будет проходить с 10:00 до 13:30

<small>СТАНЦИЯ</small> ПОЖАРНАЯ БЕЗОПАСНОСТЬ		30 min
<small>СТАНЦИЯ</small> ПЕРВАЯ ПОМОЩЬ		30 min
<small>СТАНЦИЯ</small> СОУТ		30 min
<small>СТАНЦИЯ</small> РАССЛЕДОВАНИЕ НС		30 min
<small>СТАНЦИЯ</small> ЗАКОНОДАТЕЛЬСТВО		30 min



МОСКОВСКАЯ
БИРЖА

СТАНЦИИ КВЕСТА



МОСКОВСКАЯ
БИРЖА



МОСКОВСКАЯ
БИРЖА

#	СТАНЦИЯ	ОЦЕНКА
1	ПОЖАРНАЯ БЕЗОПАСНОСТЬ	
2	ПЕРВАЯ ПОМОЩЬ	
3	РАССЛЕДОВАНИЕ НЕСЧАСТНЫХ СЛУЧАЕВ	
4	ЗАКОНОДАТЕЛЬСТВО	
5	СОУТ	
ИТОГО		

МОСКОВСКАЯ
БИРЖА

ПАСПОРТ
КОМАНДЫ

\$



МОСКОВСКАЯ
БИРЖА

В обязанности юридических лиц входит контроль на предприятии и проведение специально дублируются, но при этом у каждой есть свои обязанности.

Прочитайте утверждения и отметьте тол...



Объектом СОУТ является рабочее место, а объектами ПП - производственные, общественные помещения, здания, сооружения, транспорт, зоны санитарной охраны, территории, сырье, полуфабрикаты, готовая продукция, отходы производства и потребления.



СОУТ и ПК проводятся в соответствии с утвержденной программой предприятия один раз в пять лет.



По результатам СОУТ и ПК после проведения утвержденного лабораторными исследованиями классов (подклассов) условий труда на рабочих местах



СОУТ направлена на подтверждение соответствия условий труда на рабочих местах сотрудников в установленном порядке организации обеспечения безопасности и (или) безвредности условий труда на рабочих местах



Перечень возможных факторов в рамках СОУТ и ПК, одина...



КЛИНСКИЙ ИНСТИТУТ
ОХРАНЫ И УСЛОВИЙ ТРУДА



КИОУТ



КЛИНСКИЙ ИНСТИТУТ
ОХРАНЫ И УСЛОВИЙ ТРУДА

СТАНЦИЯ

ПОЖАРНАЯ БЕЗОПАСНОСТЬ

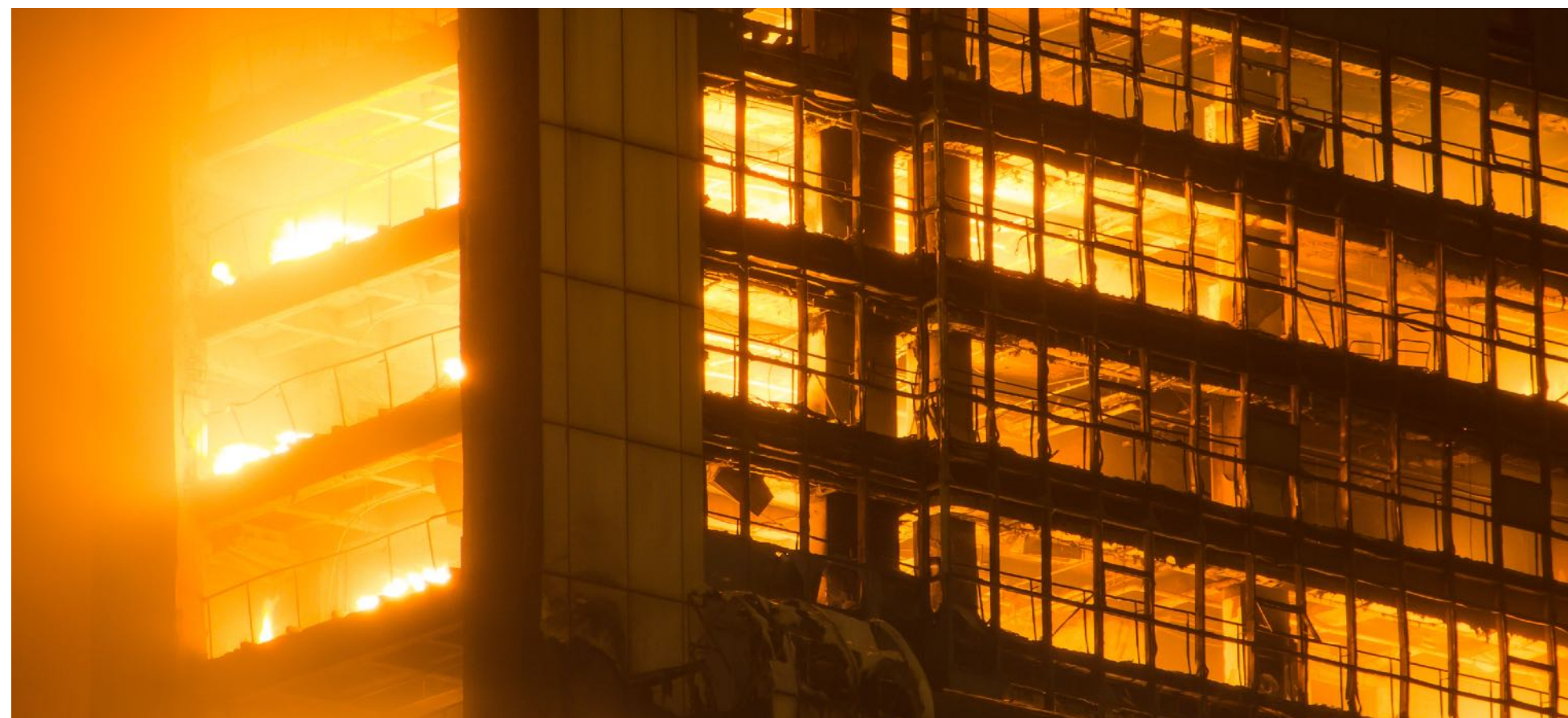


МОСКОВСКАЯ
БИРЖА

ПОНЯТИЕ ПОЖАРА

ПОЖАР - неконтролируемый процесс горения, причиняющий материальный ущерб, вред жизни и здоровью людей, интересам общества и государства.

В Российской Федерации ежегодно регистрируется более **200 000 пожаров**, в которых погибает до **19 000** человек. Россия занимает по этому показателю одно из первых мест в мире.



ПРИЧИНЫ ВОЗНИКНОВЕНИЯ

ПРИЧИНЫ ВОЗНИКНОВЕНИЯ ПОЖАРОВ
МОЖНО РАЗДЕЛИТЬ НА ПЯТЬ ГРУПП:

ПРИРОДНЫЕ
ЯВЛЕНИЯ

САМОВОЗГОРАНИЯ

НЕСОБЛЮДЕНИЕ
ПРАВИЛ ПОЖАРНОЙ
БЕЗОПАСНОСТИ

НЕОСТОРОЖНОЕ
ОБРАЩЕНИЕ
С ОГНЕМ

УМЫШЛЕННЫЕ
ПОДЖОГИ

СТАНЦИЯ

ПОЖАРНАЯ
БЕЗОПАСНОСТЬ

СТАНЦИЯ

ПОЖАРНАЯ БЕЗОПАСНОСТЬ

ПРИЧИНЫ ВОЗНИКНОВЕНИЯ

СУЩЕСТВУЕТ И ДРУГАЯ КЛАССИФИКАЦИЯ,
ГДЕ ПРИЧИНЫ ВОЗГОРАНИЯ ПОДРАЗДЕЛЯЮТСЯ
НА ТЕХНИЧЕСКИЕ И СОЦИАЛЬНЫЕ:

ТЕХНИЧЕСКИЕ ПРИЧИНЫ

Технический уровень производства, наличие систем и средств, снижающих тяжесть последствий и обеспечивающих уровень безопасности людей, и т. д.
Техническая оснащенность пожарной охраны, выполняющей стоящие перед ней задачи

СОЦИАЛЬНЫЕ ПРИЧИНЫ

Уровень образования людей в области пожарной безопасности и их социальное положение
Состояние физического и психологического здоровья граждан

СТАНЦИЯ

ПОЖАРНАЯ БЕЗОПАСНОСТЬ

ПРИЧИНЫ ВОЗНИКНОВЕНИЯ

ПРИЧИНАМИ ВОЗНИКНОВЕНИЯ ПОЖАРОВ ЧАЩЕ ВСЕГО ЯВЛЯЮТСЯ

- неосторожное обращение с огнем
- несоблюдение правил эксплуатации оборудования и электроприборов
- самовозгорание веществ и материалов
- разряды статического электричества
- грозовые разряды
- поджоги

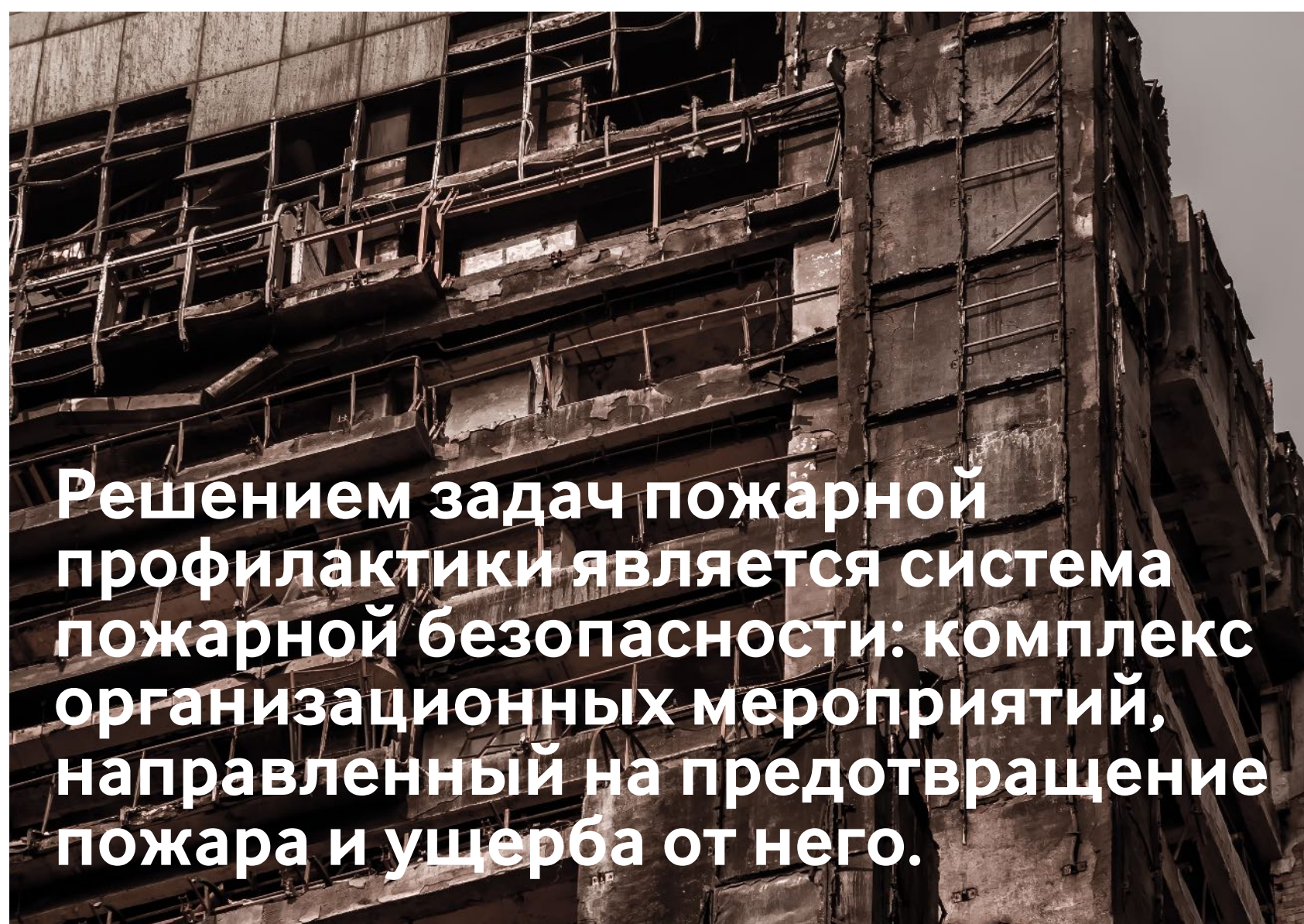
ОСНОВНЫЕ ФАКТОРЫ, ВЛИЯЮЩИЕ НА ГИБЕЛЬ ЛЮДЕЙ

- позднее обнаружение возгорания
- незнание персоналом порядка действий при возникновении пожара
- невыполнение требований нормативных документов по пожарной безопасности

ЗАДАЧИ ПОЖАРНОЙ ПРОФИЛАКТИКИ



- Предотвращение пожара
- Уменьшение ущерба
- Обеспечение безопасности людей
- Сохранение материальных ценностей
- Ограничение распространения огня
- Успешное тушение пожара
- Система предотвращения пожара
- Система противопожарной защиты



Решением задач пожарной профилактики является система пожарной безопасности: комплекс организационных мероприятий, направленный на предотвращение пожара и ущерба от него.



СТАНЦИЯ

**ПОЖАРНАЯ
БЕЗОПАСНОСТЬ**

ПОЖАРНАЯ ПРОФИЛАКТИКА – КОМПЛЕКС
ОРГАНИЗАЦИОННЫХ И ТЕХНИЧЕСКИХ
МЕРОПРИЯТИЙ, НАПРАВЛЕННЫХ НА
ОБЕСПЕЧЕНИЕ БЕЗОПАСНОСТИ ЛЮДЕЙ,
ПРЕДОТВРАЩЕНИЕ ПОЖАРА, ОГРАНИЧЕНИЕ
ЕГО РАСПРОСТРАНЕНИЕ, А ТАКЖЕ
СОЗДАНИЕ УСЛОВИЙ УСПЕШНОГО ТУШЕНИЯ
ПОЖАРА.





КЛИНСКИЙ ИНСТИТУТ
ОХРАНЫ И УСЛОВИЙ ТРУДА

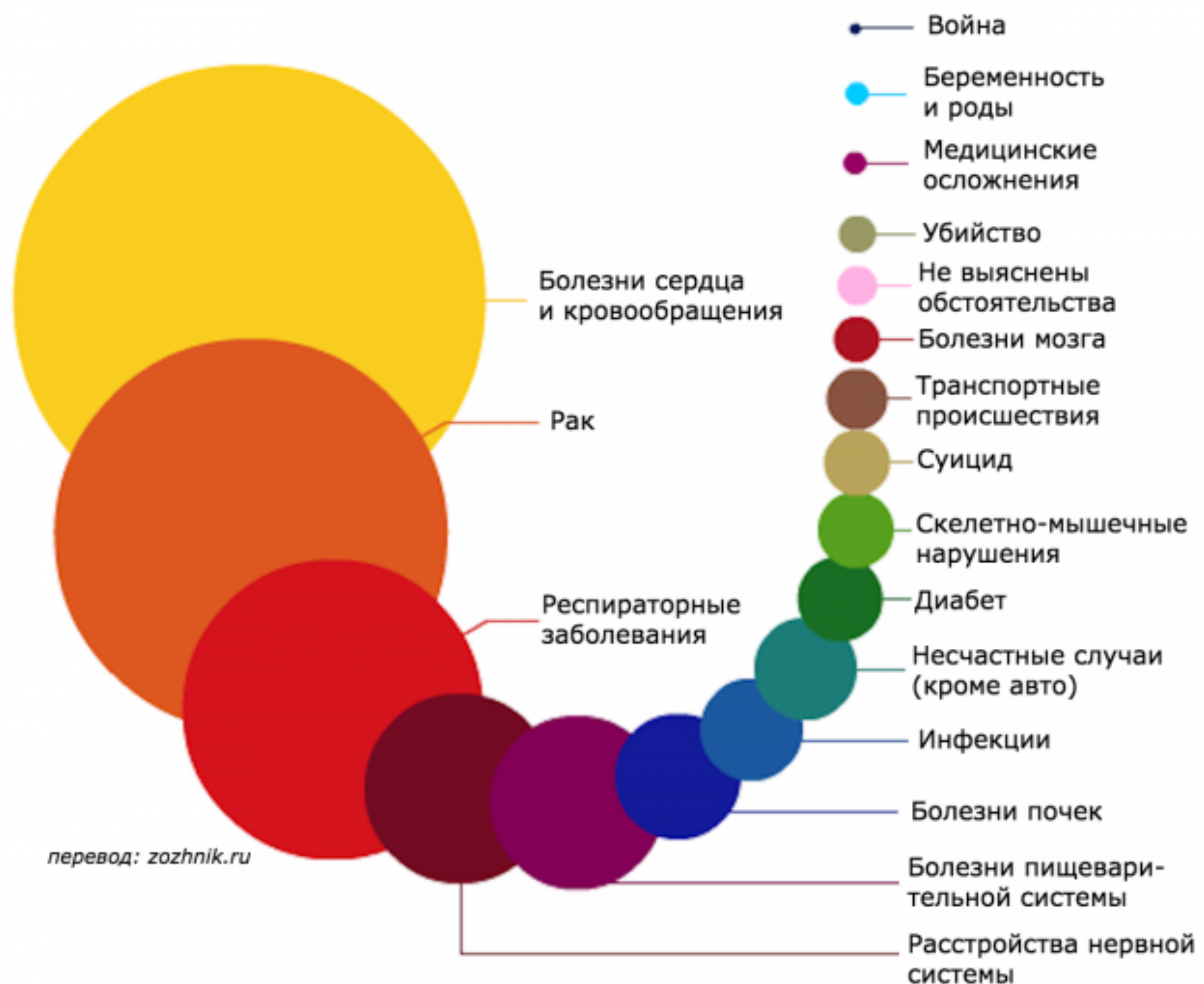
СТАНЦИЯ

**ПЕРВАЯ
ПОМОЩЬ**



**МОСКОВСКАЯ
БИРЖА**

ЧТО НАС УБИВАЕТ?



Самые частые причины смерти

СТАНЦИЯ

**ПЕРВАЯ
ПОМОЩЬ**

ЧТО НАС УБИВАЕТ?



Риски, которые приводят к смерти чаще всего

СТАНЦИЯ

**ПЕРВАЯ
ПОМОЩЬ**

ЖИЗНЬ

Средняя продолжительность жизни в России

		Общ	М	Ж
122	Россия	69	63	75

СТАНЦИЯ

**ПЕРВАЯ
ПОМОЩЬ**





КЛИНСКИЙ ИНСТИТУТ
ОХРАНЫ И УСЛОВИЙ ТРУДА

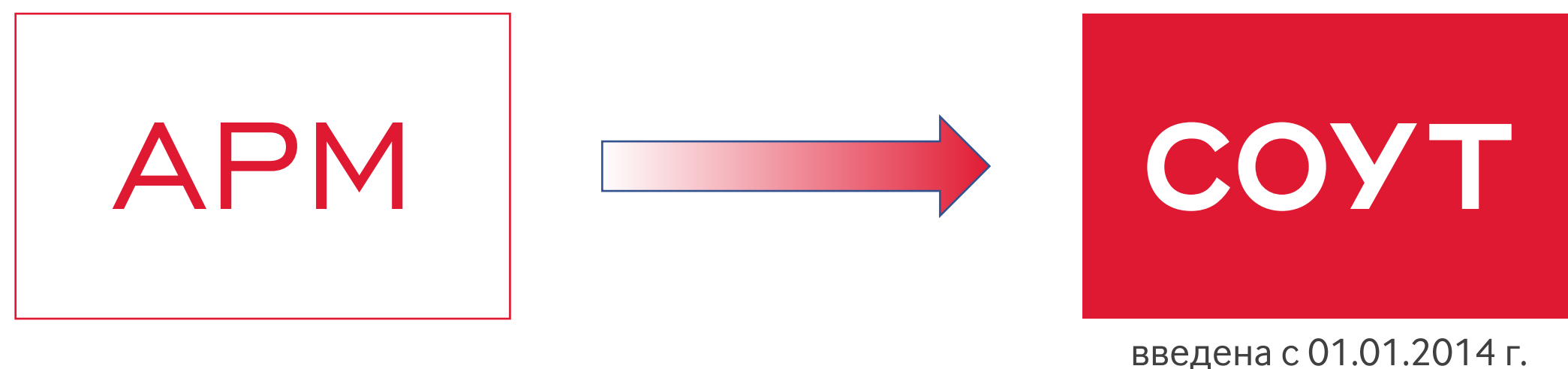
СТАНЦИЯ

СОУТ



МОСКОВСКАЯ
БИРЖА

СПЕЦИАЛЬНАЯ ОЦЕНКА УСЛОВИЙ ТРУДА



ФУНКЦИИ

- выявление вредных и опасных факторов производственной среды и трудового процесса
- установление класса условий труда
- установление периодичности медицинских осмотров
- установление гарантий и компенсаций
- разработка и реализация плана мероприятий по устранению ВОПФ и улучшению условий труда
- расчет скидок к страховому тарифу на обязательное социальное страхование от несчастных случаев и др.

Главное предназначение:
освободить работодателя от
уплаты дополнительных
страховых взносов
в Пенсионный фонд РФ

СТАНЦИЯ

СОУТ

ПРОИЗВОДСТВЕННЫЙ КОНТРОЛЬ

- **Функции ПК** – это контроль за соблюдением санитарных норм и правил, гигиенических нормативов и выполнением санитарно-противоэпидемических (профилактических) мероприятий.
- **Цель ПК:** обеспечение безопасности для человека и среды его обитания, путем выполнения санитарных норм и правил, санитарно-противоэпидемических (профилактических) мероприятий а также организации и осуществления контроля за их соблюдением

Не проведение производственного контроля (СОУТ) **является нарушением законодательства** в области обеспечения санитарно-эпидемиологического благополучия населения (нарушение государственных нормативных требований охраны труда), за которое **предусмотрена ответственность!**

ПК



Не ранее чем за 6 месяцев

СОУТ



КЛИНСКИЙ ИНСТИТУТ
ОХРАНЫ И УСЛОВИЙ ТРУДА

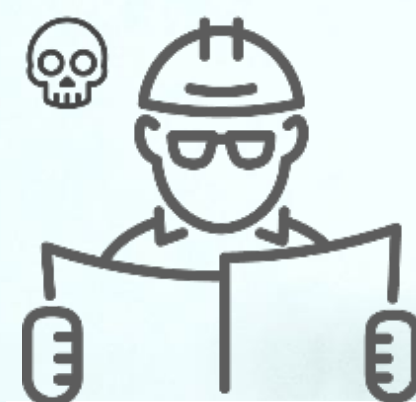
СТАНЦИЯ

РАССЛЕДОВАНИЕ НЕСЧАСТНЫХ СЛУЧАЕВ



МОСКОВСКАЯ
БИРЖА

ЕЖЕДНЕВНО В РОССИИ



10 ЧЕЛОВЕК

погибают
на работе



550 ЧЕЛОВЕК

получают травмы
на производстве



100 ЧЕЛОВЕК

погибают в ДТП



500 ЧЕЛОВЕК

умирают от воздействия вредных
или опасных производственных факторов



СТАНЦИЯ

**РАССЛЕДОВАНИЕ
НЕСЧАСТНЫХ
СЛУЧАЕВ**

ПИРАМИДА ТРАВМ



СТАНЦИЯ

РАССЛЕДОВАНИЕ НЕСЧАСТНЫХ СЛУЧАЕВ

Основная доля причин офисного травматизма приходится на падения, подскользывания – до **35%** случаев.

ежегодное число переломов превышает **76 000** случаев.

ОФИСНЫЙ ТРАВМАТИЗМ



**ЗАКОНОДАТЕЛЬНЫЕ И ИНЫЕ
НОРМАТИВНЫЕ ПРАВОВЫЕ
АКТЫ, УСТАНАВЛИВАЮЩИЕ
ПОРЯДОК ПРОВЕДЕНИЯ
РАССЛЕДОВАНИЯ
НЕСЧАСТНЫХ СЛУЧАЕВ
НА ПРОИЗВОДСТВЕ**

СТАНЦИЯ

**РАССЛЕДОВАНИЕ
НЕСЧАСТНЫХ
СЛУЧАЕВ**

ОСНОВНЫЕ:

- ТРУДОВОЙ КОДЕКС РОССИЙСКОЙ ФЕДЕРАЦИИ (в редакции Федерального закона от 30.06.2006 г. № 90-ФЗ) – статьи 227 – 231;
- Положение об особенностях расследования и учета несчастных случаев на производстве в отдельных отраслях и организациях (утверждено постановлением Минтруда России от 24.10.2002 г. № 73).

ДОПОЛНИТЕЛЬНЫЕ:

- Приказ Минздравсоцразвития России от 24 февраля 2005 г. N 160 "Об определении степени тяжести повреждения здоровья при несчастных случаях на производстве«;
- Приказ Минздравсоцразвития России от 15 апреля 2005 года N 275 "О формах документов, необходимых для расследования несчастных случаев на производстве».
- Расследованию и учету подлежат несчастные случаи, происшедшие с работниками и другими лицами, участвующими в производственной деятельности работодателя, при исполнении ими трудовых обязанностей или выполнении какой-либо работы по поручению работодателя (его представителя), а также при осуществлении иных правомерных действий, обусловленных трудовыми отношениями с работодателем либо совершаемых в его интересах.
- Расследованию в установленном порядке как несчастные случаи подлежат события, в результате которых пострадавшими были получены: телесные повреждения (травмы), иные повреждения здоровья, повлекшие за собой необходимость перевода пострадавших на другую работу, временную или стойкую утрату ими трудоспособности либо смерть пострадавших

РАБОТОДАТЕЛЬ

(ПРЕДСТАВИТЕЛЬ РАБОТОДАТЕЛЯ)

ОБЯЗАН:

- Принять неотложные меры по предотвращению развития аварийной ситуации и воздействия травмирующих факторов на других лиц.
- Немедленно организовать первую помощь пострадавшему и, при необходимости, доставку его в лечебное учреждение.
- Сохранить до начала расследования несчастного случая на производстве обстановку, какой она была на момент происшествия, а в случае невозможности ее сохранения - зафиксировать сложившуюся обстановку (составление схем, фотосъемка и видеосъемка и др. мероприятия).
- Немедленно проинформировать о несчастном случае на производстве родственников пострадавшего.
- Создать комиссию по расследованию несчастного случая и издать приказ о начале ее работы.

ПОРЯДОК ДЕЙСТВИЙ ПРИ НЕСЧАСТНОМ СЛУЧАЕ

СТАНЦИЯ

**РАССЛЕДОВАНИЕ
НЕСЧАСТНЫХ
СЛУЧАЕВ**

ПОРЯДОК РАССЛЕДОВАНИЯ НЕСЧАСТНЫХ СЛУЧАЕВ

ЛЕГКИЕ

Расследуются в течение 3-х дней

Комиссия работодателя в составе не менее 3-х человек

Составление акта по форме Н1 на каждого пострадавшего

Направление акта в Фонд социального страхования РФ

ТЯЖЕЛЫЕ, ГРУППОВЫЕ, СМЕРТЕЛЬНЫЕ

Расследуются в течение 15 дней

Сообщение в течение суток в:

- ГИТ
- Прокуратуру
- Орган исп. власти субъекта или орган местного самоуправления по месту госрегистрации юр.лица
- Профсоюз
- ФСС России

**АКТЫ РАССЛЕДОВАНИЯ НЕСЧАСТНЫХ СЛУЧАЕВ
ХРАНЯТСЯ В ОРГАНИЗАЦИИ В ТЕЧЕНИЕ 45 ЛЕТ**

Комиссия с участием госинспектора по труду

Составление акта по форме Н1 на каждого пострадавшего

Направление акта в Фонд социального страхования РФ, ГИТ, прокуратура, профсоюз

СТАНЦИЯ

**РАССЛЕДОВАНИЕ
НЕСЧАСТНЫХ
СЛУЧАЕВ**

СТАНЦИЯ

РАССЛЕДОВАНИЕ НЕСЧАСТНЫХ СЛУЧАЕВ

- 1. Нарушение требований охраны труда, совершенное лицом, на которое возложены обязанности по их соблюдению, если это повлекло по неосторожности причинение тяжкого вреда здоровью человека, -наказывается:**
 - штрафом в размере до 400000 рублей,
 - либо обязательными работами на срок от 180 до 240 часов,
 - либо исправительными работами на срок до 2 лет,
 - либо принудительными работами на срок до 1 года,
 - **либо лишением свободы на срок до 1 года.**
- 2. То же деяние, повлекшее по неосторожности смерть человека, - наказывается:**
 - принудительными работами на срок до 4 лет,
 - **либо лишением свободы на срок до 4 лет.**
- 3. То же деяние, повлекшее по неосторожности смерть двух или более лиц, - наказывается:**
 - принудительными работами на срок до 5 лет,
 - **либо лишением свободы на срок до 5 лет.**

УГОЛОВНАЯ ОТВЕТСТВЕННОСТЬ

В ОБЛАСТИ ОХРАНЫ ТРУДА (ст. 143 УКРФ)





КЛИНСКИЙ ИНСТИТУТ
ОХРАНЫ И УСЛОВИЙ ТРУДА

СТАНЦИЯ

ЗАКОНОДАТЕЛЬНОСТЬ



МОСКОВСКАЯ
БИРЖА

ПРАВОВЫЕ АКТЫ

СТАНЦИЯ

ЗАКОНОДАТЕЛЬСТВО

НОРМАТИВНЫЕ ПРАВОВЫЕ АКТЫ В ОБЛАСТИ ОХРАНЫ ТРУДА

- ~2934 федеральных документа
- ~320 применимых документов
- ~120 локальных нормативных актов

23

**ОБЯЗАННОСТИ
РАБОТОДАТЕЛЯ
В ОБЛАСТИ
ОХРАНЫ ТРУДА**

РАСПРЕДЕЛЕНИЕ ЗОН ОТВЕТСТВЕННОСТИ

СТАНЦИЯ

ЗАКОНОДАТЕЛЬСТВО

РАБОТОДАТЕЛЬ

- **Административная ответственность**
(ст. 5.27.1 КоАП РФ)
- **Уголовная ответственность**
(ст. 143 УК РФ)
- **Финансовая ответственность**
(повышенный тариф страхового взноса)

ФСС

- **Единовременная страховая выплата**
100 512,29₽ (1 000 000₽
в случае смерти работника)
- **Ежемесячная страховая выплата** **72 290,40₽**
(75 399₽ с учетом коэффициента)
- **Выплаты на лечение и реабилитацию работника**

РАБОТНИК

- **Дисциплинарная ответственность**
- **Финансовая и уголовная ответственность отсутствует**
(максимальный процент вины и снижения ежемесячной страховой выплаты 25%)
- **Здоровье или жизнь**

ПРАВИЛА ИГРЫ

 **МОСКОВСКАЯ
БИРЖА**

КОМАНДЫ

ПОЖАРНАЯ
БЕЗОПАСНОСТЬ

РАССЛЕДОВАНИЕ
НЕСЧАСТНЫХ
СЛУЧАЕВ

ТУРНИРНАЯ ТАБЛИЦА

ПЕРВАЯ
ПОМОЩЬ

СОУТ

\$

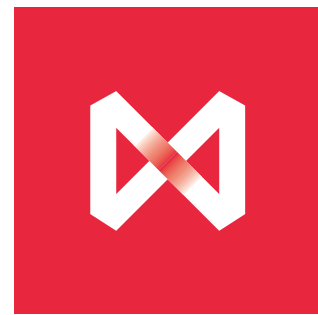
€

₽

7/5



КЛИНСКИЙ ИНСТИТУТ
ОХРАНЫ И УСЛУГ



КОМАНДЫ	ТУРНИРНАЯ ТАБЛИЦА					ИТОГО
	ПОЖАРНАЯ БЕЗОПАСНОСТЬ	РАССЛЕДОВАНИЕ НЕСЧАСТНЫХ СЛУЧАЕВ	ПЕРВАЯ ПОМОЩЬ	СОУТ	ЗАКОНОДАТЕЛЬСТВО	
\$						
€						
₽						
¥						
£						



СЕРТИФИКАТ

УЧАСТНИКА КВЕСТА ПО ОХРАНЕ ТРУДА

24 ОКТЯБРЯ 2019г.

Настоящим подтверждается, что участник прошел практическую подготовку по следующим направлениям:

- Законодательство по охране труда
- Оказание первой помощи
- Расследование несчастных случаев
- Пожарная безопасность
- Специальная оценка условий труда

Генеральный директор
АО «Клинский Институт
охраны и Условий Труда



Москвичев А.В.

М.П.



МОСКОВСКАЯ
БИРЖА



КЛИНСКИЙ ИНСТИТУТ
ОХРАНЫ И УСЛОВИЙ ТРУДА

141607, Московская обл., г.Клин, ул.Держинского, д.6 | 125252, г.Москва, проезд Березовой Рощи, д.4
8 (800) 333-00-77 | kiout.ru

УДАЧИ В ИГРЕ

Когда кажется, что весь мир настроен против тебя, помни, что самолёт взлетает против ветра!

Генри Форд

