

BERLIN
MOSCOW

Corporate Design

MANUAL



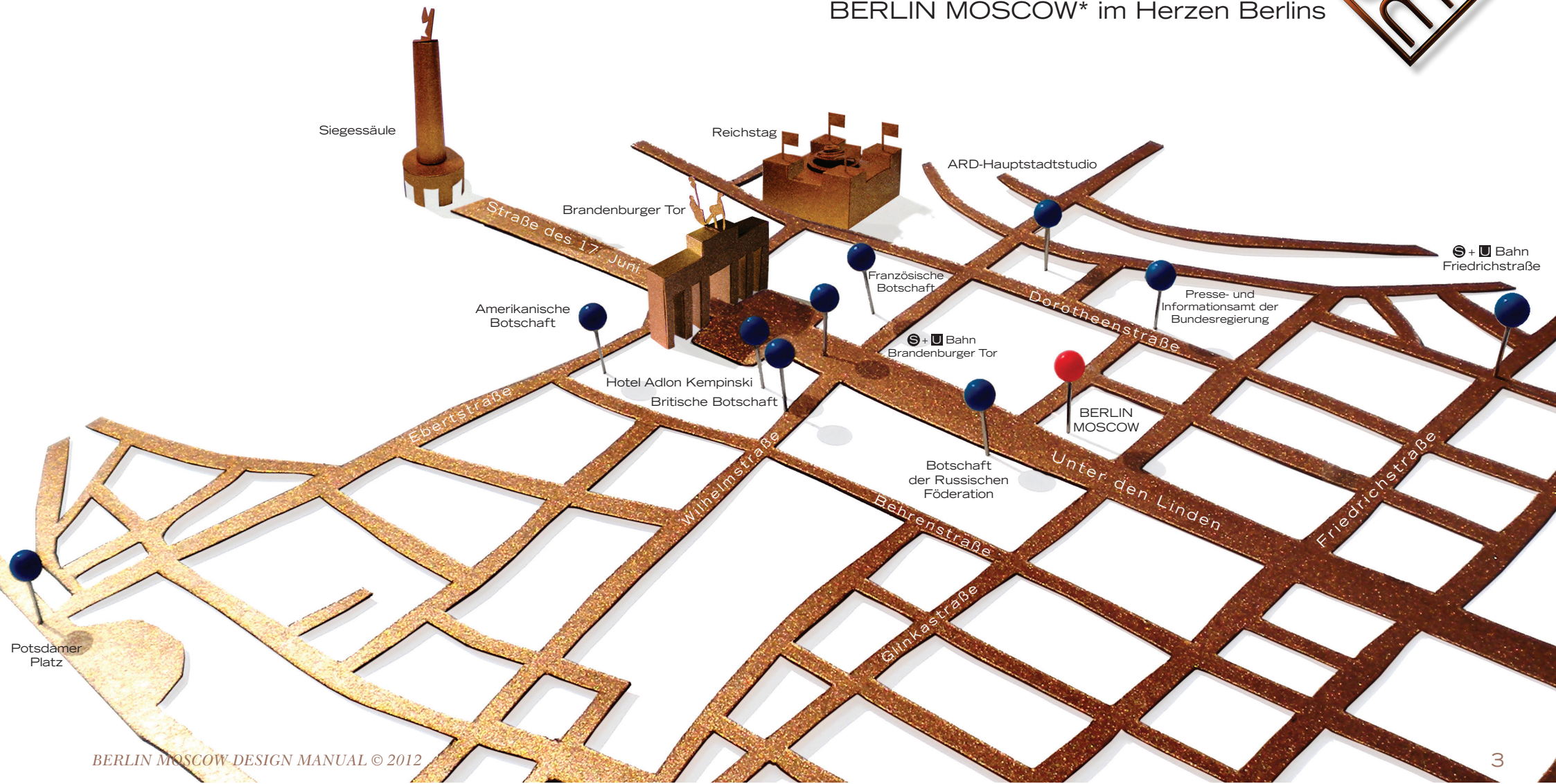
RESTAURANT | BAR | ZIGARREN-LOUNGE

1. KONZEPT

RESTAURANT

„in BESTER GESELLSCHAFT“

BERLIN MOSCOW* im Herzen Berlins

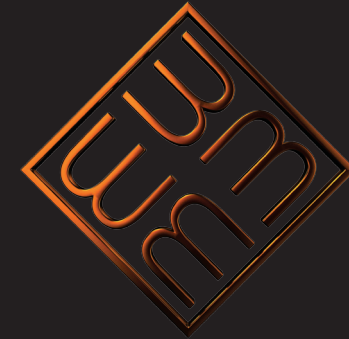


1. KONZEPT

RESTAURANT

„die NÄHERE UMGEBUNG“

HOTEL ADLON, BRANDENBURGER TOR, FRIEDRICHSTRASSE...



Das BERLIN MOSCOW* befindet sich in unmittelbarer Nähe zur **Botschaft der Russischen Föderation** (direkt gegenüber), zum **Brandenburger Tor**, zur **Friedrichstraße**, zum **Gendarmenmarkt** und zum **Roten Rathaus**. Der **Reichstag**, **Alexanderplatz** und **Potsdamer Platz** liegen ebenfalls in der näheren Umgebung.

1. KONZEPT

RESTAURANT



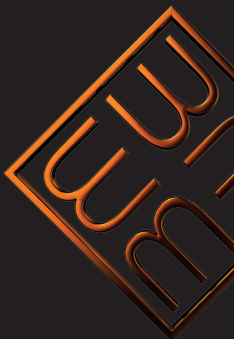
„das GEBÄUDE“

ZU GAST IM DEUTSCHEN BUNDESTAG – BERLIN MOSCOW*



Das BERLIN MOSCOW* ist Unter den Linden 48–54 im Gebäude des Deutschen Bundestags beheimatet. Mit um die 600 Personen im Gebäude, um die 60.000 Passanten vor der Tür und in unmittelbarer Nähe zur Friedrichstraße, die mit 3.572 Passanten pro Stunde zu einer

der frequentiertesten Einkaufsstraßen Berlins gehört, können wir sagen: Wir sind die Oase des guten Geschmacks. Direkt im Herzen Berlins. Die 60 Meter lange Fensterfront lädt dazu ein, den Trubel hinter sich zu lassen und das Leben zu genießen.



1.KONZEPT

RESTAURANT

» *die Konzeption*

Ausnutzung des herausragenden Standortes und Gestaltung „des Treffpunktes“ der Deutsch-Russischen Freundschaft verbunden mit einem sehr hohen Qualitätsanspruch.

» *der Austausch*

Hier präsentieren Deutschland und Russland täglich Gastfreundschaft und kulturellen Austausch der Sinne.

» *die Gäste*

Das Konzept berücksichtigt die Interessen der nationalen und internationalen Berlinbesucher, der Abgeordneten, Mitarbeiter und Besuchergruppen des Deutschen Bundestages sowie der Beschäftigten in der Umgebung (Öffnungszeiten, Angebotsgestaltung).

» *das Restaurant*

Das BERLIN MOSCOW* besteht aus drei unterschiedlichen gastronomischen Konzepten und einem hochwertigen Feinkostgeschäft. Es leistet einen wichtigen Beitrag zur Entwicklung des Boulevardcharakters von „Unter den Linden“.

» *die Gastronomie*

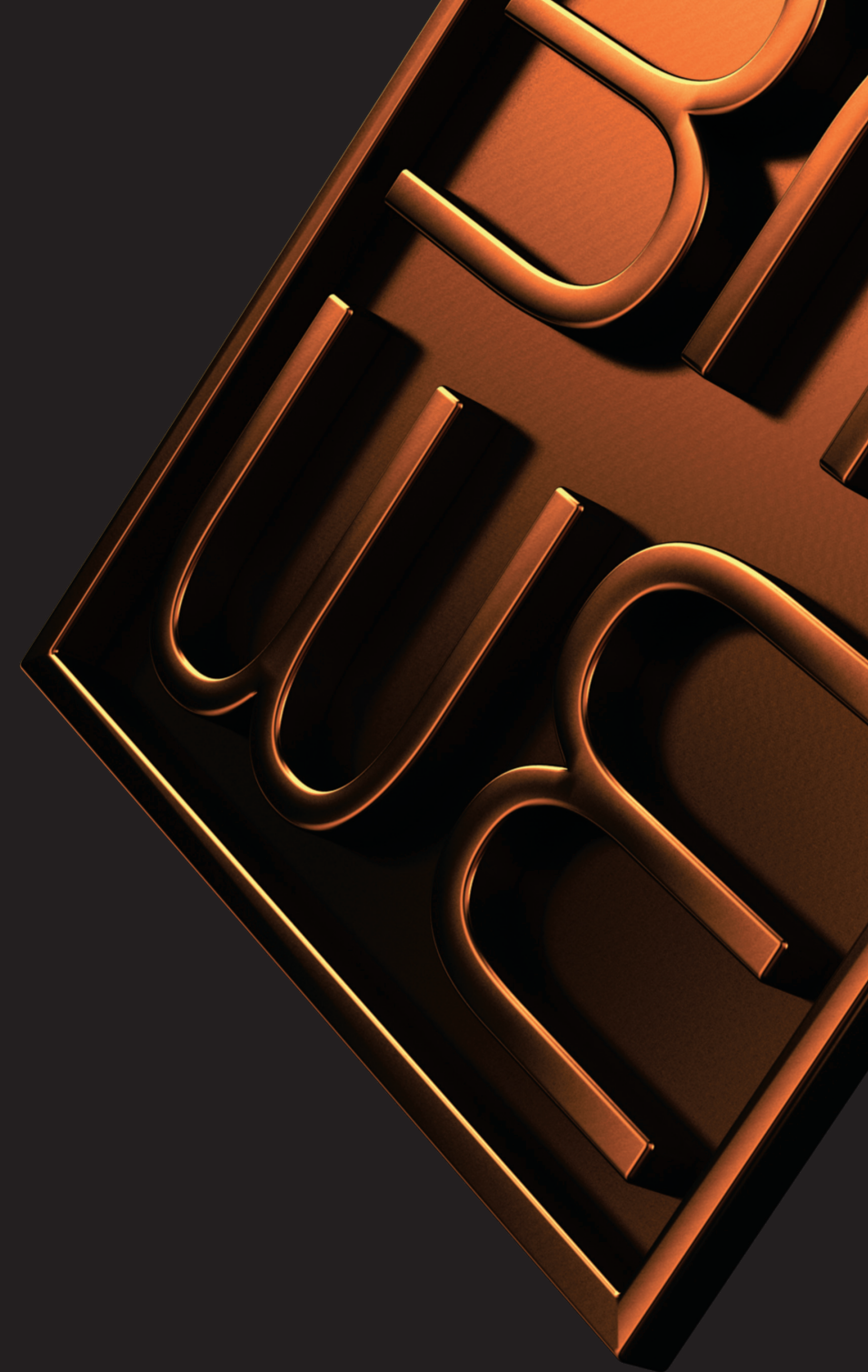
DREI GASTRONOMIEKONZEPTE
(AUF ZWEI ETAGEN): RUSSISCHE,
DEUTSCHE UND
INTERNATIONALE KÜCHE

BAR/ZIGARREN-LOUNGE

FEINKOSTGESCHÄFT

1.475 m² GESAMTFLÄCHE

180 SITZPLÄTZE AUF 600 m²
plus 150 AUSSENPLÄTZE



1.1 DAS INTERIUOR

LOCATION





3

Markenzeichen
Logos

WORTMARKE / ICON / WORT- & BILDMARKE / ANWENDUNGEN

3.1 WORTMARKE

EIN- & ZWEIZEILER



Zweizeiler



Einzeiler

3.1 WORTMARKE

LOGO-VERSIONEN

BERLIN MOSCOW

Logo für Restaurant

BERLINMOSCOW

BERLIN
MOSCOW

BERLINMOSCOW

BERLIN
MOSCOW

BERLIN MOSCOW GASTRONOMIE & EVENT GMBH

Logo für Geschäftsausstattung

BERLIN
MOSCOW

BERLIN
MOSCOW

BERLIN MOSKAU GASTRONOMIE & EVENT GMBH

Logo für Gewerbe

BERLIN
MOSKAU



3.1 WORTMARKE

ANWENDUNG



Abb.: Exklusive Visitenkarte mit Heißfolienprägung (KURZ 350).



Abb.: Visitenkarten-Rückseite in Heißfolienprägung (KURZ 350).



Gastrokarte mit Heißfolienprägung (KURZ 350).



Abb.: Wortmarke auf einem Folder in 4c.



Abb.: Wortmarke negativ in Weiß auf der Pressewand (Stoff).



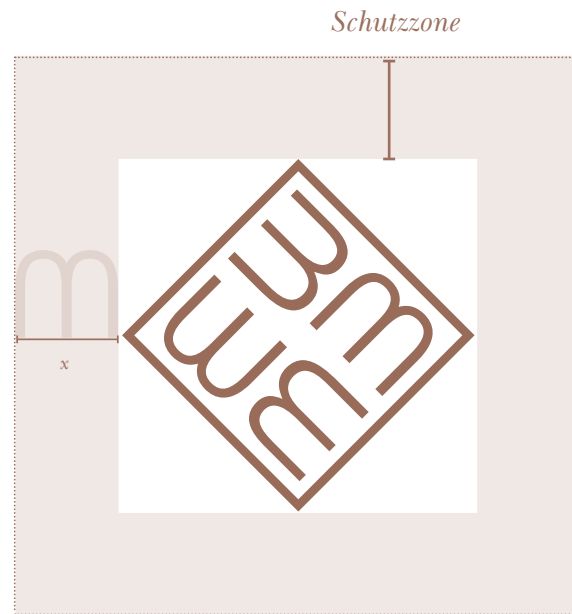
Abb.: Briefbogen in Sonderfarbe 8022 C.



Abb.: „Facebook-Karte“ transparent.

3.2 BILDMARKE

ICON / PLATE



(a) Icon



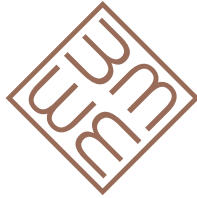
(b) Plate



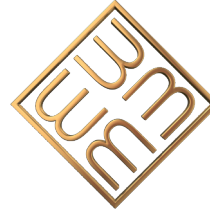
3.2 BILDMARKE

VERSIONEN

Kupfer Icon



3D-Icon



3D-Icon animiert



Kupfer Plate



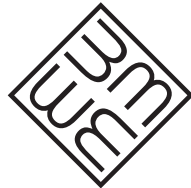
3D-Plate



3D-Plate animiert



SW Icon



SW Plate



3.2 BILDMARKE

ANWENDUNG



Abb.: Icon heißfoliengedrägt auf der exklusiven Compliment Card.



Abb.: Icon in Pantone 8022 C auf einem Briefumschlag.



Abb.: „Facebook-Karte“. Hier wird die Bildmarke transparent dargestellt.



Animierte Darstellung auf der Website.



3D-Anmutung in 4c gedruckt.



„RSVP“ Fax-Einladung, Icon-Darstellung in Schwarz-Weiß.

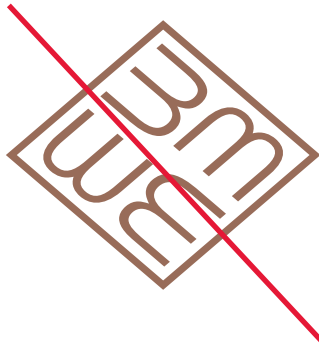
2.3 BILD- & WORTMARKE

ICON MIT EINZEILER



2.4 ORIGINAL

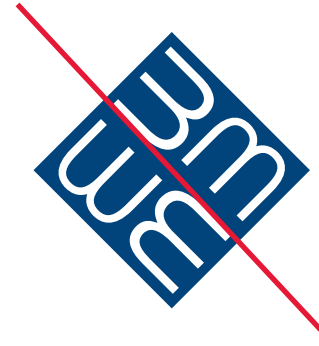
ZU VERMEIDEN IST



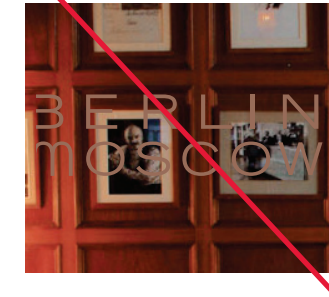
(a) Das Markenzeichen darf nicht gestreckt, gestaucht oder gedreht werden (Ausnahme: Animationen)



(b) Eigene Varianten des Logos dürfen nicht erstellt werden.



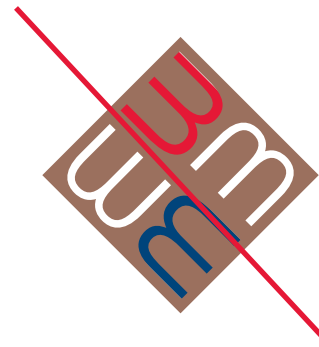
(c) Die Farbe des Logos ist fest definiert (siehe 2.2) und darf nicht verändert werden.



(d) Die Platzierung auf unruhigen Bildhintergründen ist zu vermeiden.



(e) Fotos dürfen nicht in das Logo eingefügt werden.



(f) Die Logo-Initialien dürfen nicht eingefärbt werden.



(g) Die Reihenfolge des Logo-Namens darf nicht verändert werden.



3

Farben

HAUSFARBEN UMSETZUNG

3.1 HAUSFARBEN

WERTE



*PANTONE METALLICS
8022 C*

*CMYK
35 / 55 / 61 / 11*

*KURZ 355
(Heißfolienprägung)*

*RAL 8029
(Folien und Lacke)*

*Pantone 7516 C
(Sonderton für Großproduktion)*



*PANTONE
186 C*

*CMYK
0 / 100 / 81 / 4*



*PANTONE
295 C*

*CMYK
100 / 57 / 0 / 40*



WEISS



4

Schriften

HAUSSCHRIFTEN LATEINISCH & KYRILLISCH

4.1 HAUSSCHRIFTEN

BASKERVILLE / TRADE GOTHIC / FUTURA

A B C D E F G H I J K

l m n o p q r s t u v w x y z

0 1 2 3 4 5 6 7 8 9

Trade GothicLH Extended
Trade GothicLH Bold Extended

A B C D E F G H I J K

l m n o p q r s t u v w x y z

0 1 2 3 4 5 6 7 8 9

Baskerville TT Italic
Baskerville TT Bold

A B C D E F G H I J K

l m n o p q r s t u v w x y z

0 1 2 3 4 5 6 7 8 9

Futura T1 Light

4.1 HAUSSCHRIFTEN

KYRILLISCH

А Б В Г Д Е Ё Ж З И

й к л м н о п р с т у ф х ц ч ш

щ ъ ы ь э ю я

0 1 2 3 4 5 6 7 8 9

Baskerville Cyrillic Inclined

Baskerville Cyrillic Bold

А Б В Г Д Е Ё Ж З И

й к л м н о п р с т у ф х ц ч ш

щ ъ ы ь э ю я

0 1 2 3 4 5 6 7 8 9

Futura Light Cyrillic



5

Geschäftsausstattung

*VISITENKARTEN / BRIEFBÖGEN / UMSCHLÄGE
COMPLIMENT CARDS / STEMPEL*

5.1 GASTRONOMIEKARTE

RESTAURANT

FORMAT:

85 x 54 mm

DRUCK:

Heißfolienprägung

Kurz 355

Grammatur: 650 g/m²

Material: Les Naturales
(Farbe Anthrazit)

LOGOS:

Wortmarke 42,5 x 11 mm

Icon 27 x 27 mm

TYPO:

Trade Gothic Extended in Versalien 6 pt



5.2 VISITENKARTE

GESCHÄFTSKARTE

FORMAT:

85 x 54 mm

DRUCK:

4/1c + Kurz 355

Heißfolienprägung

Grammatur: 350 g/m²

Material:

Lakepaper Extra+ matt hochweiß

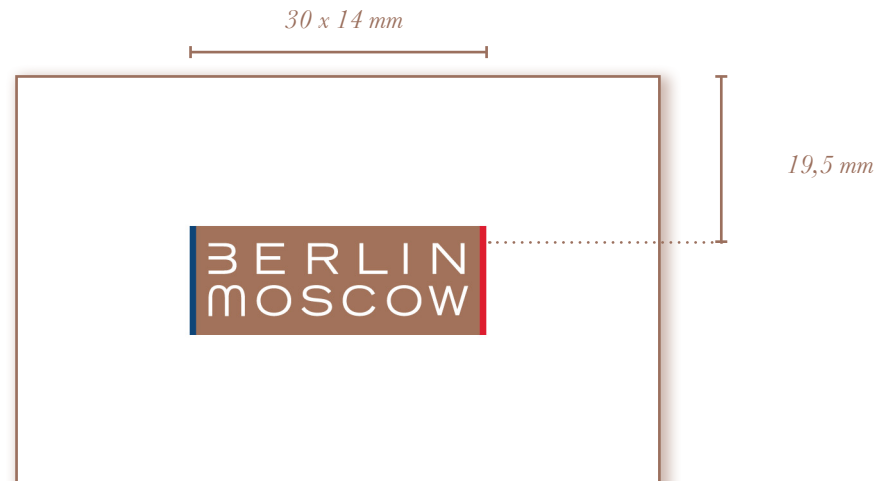
LOGOS:

Wortmarke 42,5 x 11 mm

Wortmarke Plate 30 x 14 mm

TYPO:

Trade Gothic Extended in Versalien 6 pt



5.3 BRIEFBOGEN

FORMAT:

210 x 297 mm

DRUCK:

2c

Grammatur: 100 g/m²

Material:

Lakepaper Extra+ matt hochweiß

LOGO:

Wortmarke 4 cm

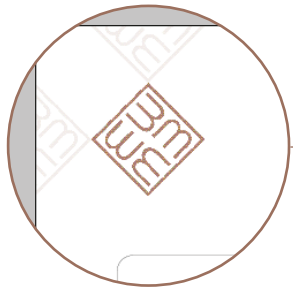
FLIESSTEXT:

Baskerville Greek



5.4 UMSCHLÄGE

DIN LANG



FORMAT:

*DIN Lang
111 x 218 mm*

DRUCK:

Pantone 8022 C

LOGOS:

*Vorderseite
Icon 24,5 x 24,5 mm*

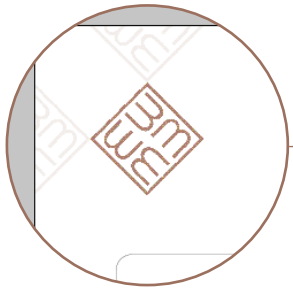
*Rückseite
Wortmarke 32 x 9 mm*

*Adresszeile
Trade Gothic Extenden 6 pt Versalien*



5.4 UMSCHLÄGE

DIN B4 & C4



FORMATE:

B4 250 x 353 mm

C4 229 x 324 mm

DRUCK:

Pantone 8022 C

LOGOS:

Umschlag B4

Icon 40 x 40 mm

Wortmarke

32 x 9 mm

Adresse

Trade Gothic 6 pt

Umschlag C4

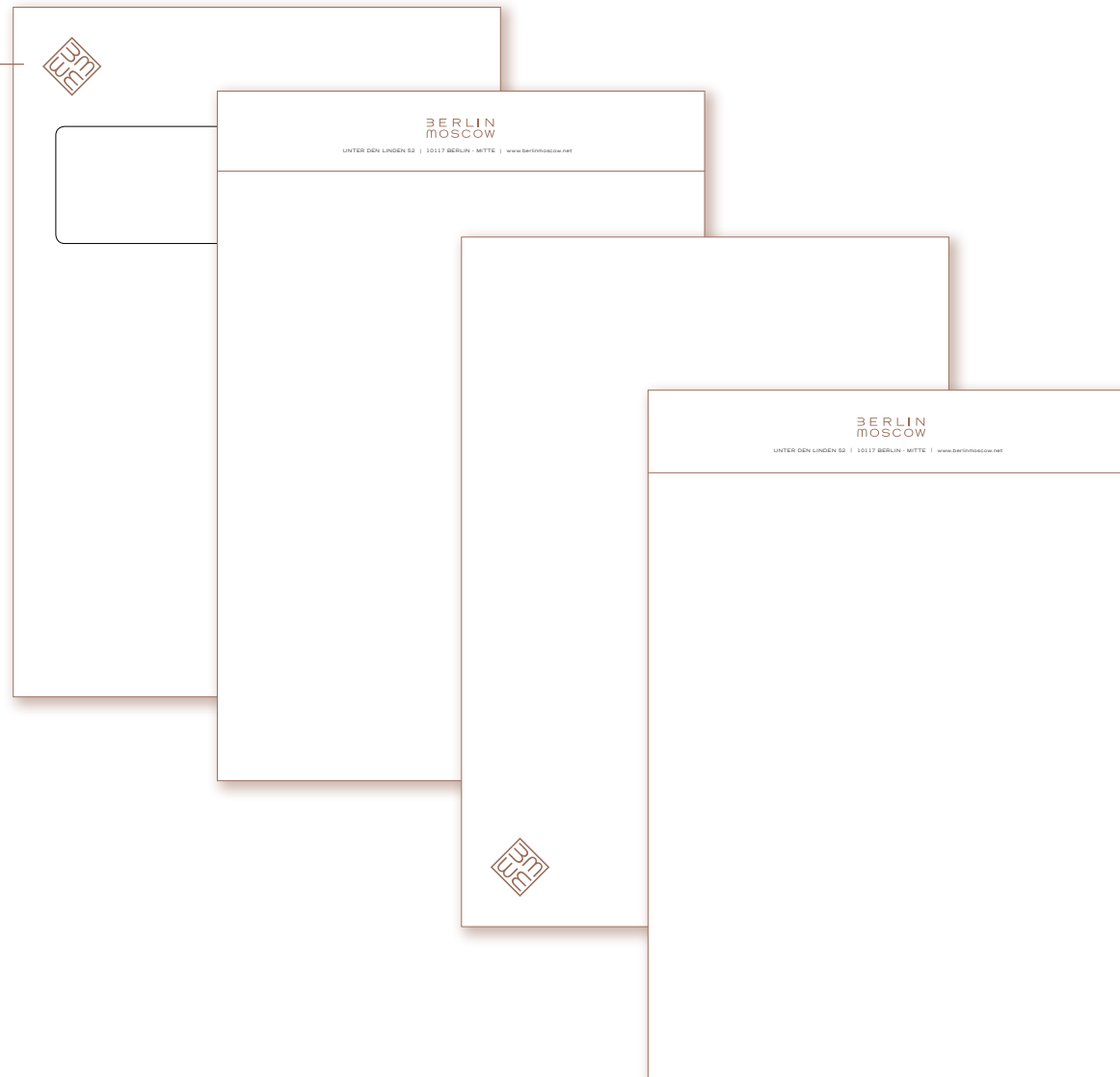
Icon 27,8 x 27,8 mm

Wortmarke

32 x 9 mm

Adresse

Trade Gothic 6 pt



5.5 COMPLIMENT CARD

DIN LANG

FORMAT:

*DIN Lang
100 x 210 mm*

DRUCK:

Heißfolienprägung Kurz 355

LOGOS:

*Vorderseite
Wortmarke*

*Rückseite
Icon*

TYPHO:

Trade Gothic Extended



Vorderseite

Rückseite

5.6 STEMPEL



Stempel für den gewerblichen Gebrauch



6

RESTAURANT
Ausstattung

MENÜ / ORDERBLOCK / GUEST CHECK / KASSENABRECHNUNG

6.1 MENÜ

GETRÄNKEKARTE AUSZUG

FORMAT:

210 x 297 mm

DRUCK:

4c

LOGO:

3D Icon 27 x 27 mm

TYPO:

Headline

Baskerville Greek Inclined 33 pt

Subline

Trade Gothic Extended Versalien 12 pt

Produktkategorie

Baskerville Greek Inclined

Versalien 11 pt

Produktname

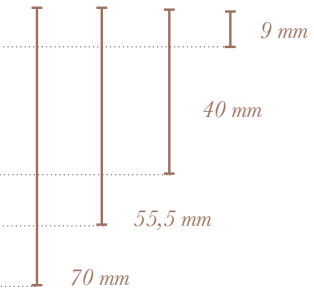
Trade Gothic Extended Versalien 6,5 pt

Preis

Trade Gothic Extended Kapitälchen 6 pt



SOFTDRINKS		KAFFEE**	
SELLTERS (NATURELL, LEICHT, MEDIUM) 0,25l	3 EUR	ESPRESSO	3 EUR
SELLTERS (NATURELL, LEICHT, MEDIUM) 0,75l	7,5 EUR	ESPRESSO MACCHIATO	3,5 EUR
COCA COLA 0,2l	3,5 EUR	DOPPELTER ESPRESSO	4,5 EUR
COCA COLA LIGHT 0,2l	3,5 EUR	DOPPELTER ESPRESSO MACCHIATO	5 EUR
FANTA 0,2l	3,5 EUR	AMERICANO	3,5 EUR
SPRITE 0,2l	3,5 EUR	CAPPUCINO	4,5 EUR
GINGER ALE 0,20l *	3,5 EUR	LATTE MACCHIATO	4,5 EUR
BITTER LEMON 0,20l	3,5 EUR	CAFE LATTE	4,5 EUR
TONIC WATER 0,20l	3,5 EUR	LATTE FLAVOURS VANILLA, KARAMAL	0,5 EUR
RED BULL	5 EUR		
		HEISSE SCHOKOLADE	4 EUR
FRISCHE SÄFTE 0,2l	4,5 EUR	WHITE CHOKKOLAT	
FRISCHE SÄFTE 0,4l	8 EUR	RUSSAIN WHITE CHOKKLAT	
ANANASSAFT		TEE	4EUR
BLUT ORANGENSAFT		RONNEFELD GREEN DRAGON	
TOMATENSAFT		RONNEFELD EARL GREY	
		FITNESS TEA, KÄUTERTEE	
SÄFTE VON GRANINI 0,3l**	3,5 EUR	MORGENTAU, GRÜNTEE	
ORANGENSAFT		ENGLISH BREAKFAST, SCHWARZER TEE	
TOMATENSAFT		SWEET BERRIES	
APFELSAFT NATURTRÜB		MOROCCAN MINT, ORGANIC	
		ROOIBOS ORANG	
		ORIENTAL OOLANG	
NECKTAR VON GRANINI 0,3l**	3,5 EUR	BIER VOM FASS*	
RHABARBER		RADEBERGER	4 EUR
BANANE		BERLINER PILSENER	3,5 EUR
CRANBERRY			
MARACUJA		FLASCHENBIER*	
PINK GRAPEFRUIT		BERLINER WEISSE (HIMBEER, WALDMEISTER) 0,33l	3,5 EUR
MANGO		SCHÖFFERHOFER GRAPEFRUIT 0,33l	3,5 EUR
KIRSCH		SCHÖFFERHOFER (WEIZEN, KRISTALL) 0,5l	4,5 EUR
PFIRSICH		TIGER BIER 0,33l	5,5 EUR
KIBA 0,35l	4EUR	CORONA EXTRA 0,33l	6 EUR
		HEINEKEN 0,33l	4,5 EUR
		ALKOHOLFREI BIER*	
KOFFEIN	***	CLAUSTHALER CLASSIC 0,33l	3,5 EUR
FARBSTOFFE	**	SCHÖFFERHOFER WEITZEN 0,5l	4,5 EUR
KONSERVIERUNGSTOFFE	*		



6.2 MENÜ

SPEISEKARTE FRÜHSTÜCK

FORMAT:

210 x 297 mm

DRUCK:

4c

LOGO:

3D Icon 27 x 27 mm

TYPO:

Headline

Baskerville Greek Inclined 33 pt

Subline

Trade Gothic Extended Versalien 12 pt

Produktkategorie

Baskerville Greek Inclined

Versalien 11 pt

Produktname

Trade Gothic Extended Versalien 6,5 pt

Preis

Trade Gothic Extended Kapitälchen 6 pt



FRÜHSTÜCKSKARTE

08:00 – 12:00 UHR

MOSKAUER GESCHICHTEN	19 EUR
TRADITIONELLE SIRNIKI UND OLADI	
RUSSISCHER SAUERRAHM / FRUCHTMARMELADE* / BUTTER UND HONIG	
* Kirsche / Blaubeere	
BROTAUSWAHL UND TOAST	
FRISCHE FRÜCHTE	
ROHKOSTSALAT / LACHSKAVIAR / GERÄUCHERTER LACHS UND AAL / OCHSENZUNGE	

FRÜHSTÜCK ZUM „SELBER BASTELN“

3 OLADI MIT RUSSISCHEN SAUERRAHM FRÜCHTEN, AHORNSIRUP, MARMELADE* *Aprikose / Kirsche / Erdbeere	6 EUR
3 SIRNIKI MIT RUSSISCHEM SAUERRAHM, FRÜCHTEN, MARMELADE* *Aprikose / Kirsche / Erdbeere	6 EUR
PORRIDGE	5 EUR
SÜSSE TEILCHEN* *Mini Croissant / Mini Schokobrotchen / Mini Rosinenbrotchen	1,5 EUR
BROTAUSWAHL* *Brötchen, Weizentost, getoastetes Schwarzbrot	4 EUR
CORNFLAKES* ODER MÜSLI MIT MILCH	3,5 EUR
WURSTAUSWAHL	6 EUR
KÄSEAUSSWAHL	6 EUR
GERÄUCHERTE FISCHPLATTE	12 EUR

EIERSPEISEN

OMELETTE NATUR	5 EUR
OMELETTE MIT KRÄUTERN ODER SCHINKEN ODER KRABBen ODER KÄSE	5 EUR
RÜHREI NATUR	5 EUR
RÜHREI MIT KRÄUTERN ODER SCHINKEN ODER KRABBen ODER KÄSE	5 EUR
„BERLIN-MOSCOW“ SPIEGELEI* *Spiegelei mit Berliner Wurst, Schinken und Toast	5 EUR

6.3 ORDERBLOCK

RESTAURANT

FORMAT:

105 x 210 mm

DRUCK:

110-farbig in Pantone 7516

LOGOS:

Bild- & Wortmarke 33,5 x 29 mm

Icon Skelett 50 x 50 mm

30% Transparenz

TYP:

Kategorien:


Trade Gothic Extended 10 pt

Adresszeile:

Versalien 6 pt

Linienstärke

0,25 pt

 BERLINMOSCOW					
Gastname	Kellner	Uhrzeit	Pax	Spache	Tisch
UNTER DEN LINDEN 52 10117 BERLIN www.berlinmoscow.net					

6.4 GUEST CHECK

RECHNUNG

FORMAT:

120 x 210 mm

DRUCK:

1/1-farbig in Pantone 7516

LOGOS:

Bild- & Wortmarke 33,5 x 29 mm

Icon Skelett 50 x 50 mm

30% Transparenz

TYP0:

Trade Gothic Extended 6 pt

 BERLINMOSCOW
RECHNUNG / INVOICE

UNTER DEN LINDEN 52 10117 BERLIN www.berlinmoscow.net

Angaben zum Nachweis der Höhe und der betrieblichen Veranlassung von Bewirtungsaufwendungen (§ 4 Abs. 5 Ziff. 4 EStG)

Auftrag der Bewirtung

Ort der Bewirtung
(genaue Bezeichnung, Anschrift)

Bewirtete Person(en)

Anlass der Bewirtung

Höhe der Aufwendungen

Bei Bewirtung in Gaststätte:
lt. umseitiger/beigefügter Rechnung

In anderen Fällen:

_____ EUR

_____ EUR

Ort

Datum

Unterschrift

* Zutreffendes bitte ankreuzen

6.5 ABRECHNUNG

KASSE

FORMAT:

162 x 229 mm

DRUCK:

110-farbig in Pantone 7516

LOGO:

Bild- & Wortmarke 33,5 x 29 mm

TYPO:

Fließtext:

Trade Gothic Extended 9 pt

Adresszeile:

Versalien in 6 pt



BERLINMOSCOW

KASSIERERABRECHNUNG

Name: _____ Datum: _____

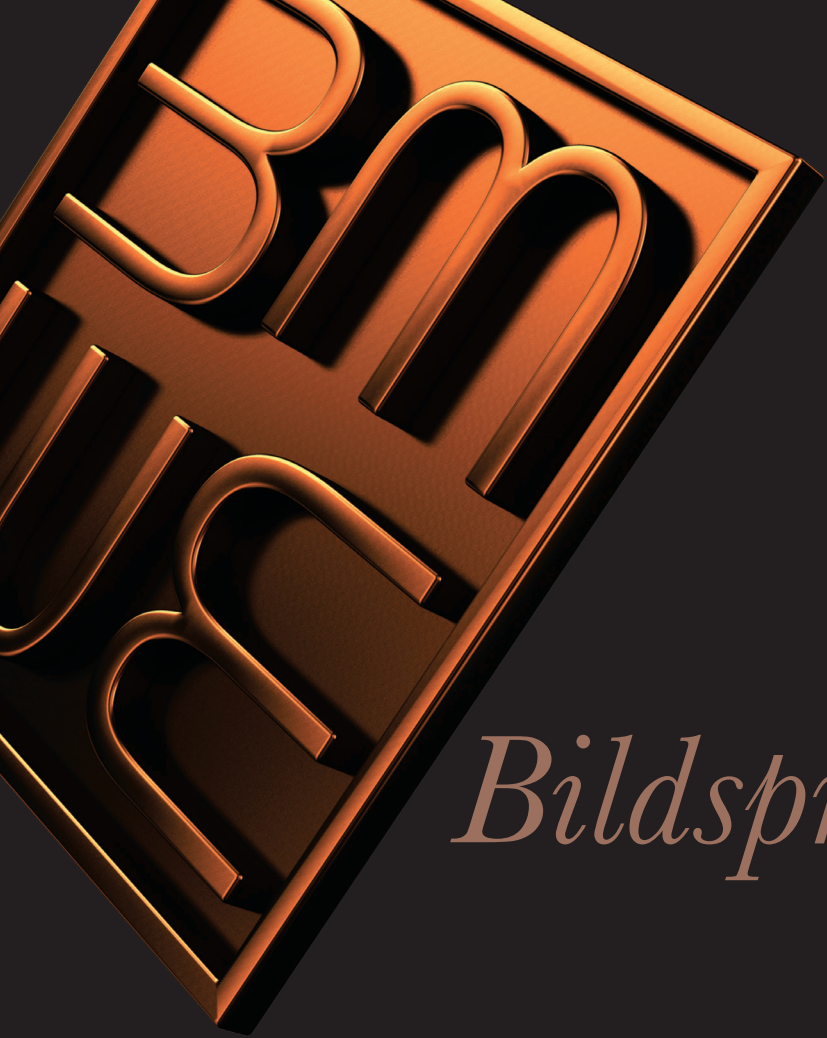
Schicht: _____

Inhalt des Umschlages	Betrag	
Barzahlung		
T.C.-EUR		
T.C.-US \$		
T.C.-GBP		
T.C.-J YEN		
Bar US \$		
Bar GBP		
Bar FF		
Bar Sonstige		
Quittungen		
Deposit		
Divers		
Shift Drop		

Bemerkungen: _____

Geöffnet und kontrolliert:

RESTAURANT | ZIGARREN LOUNGE | BAR
www.berlinmoscow.net



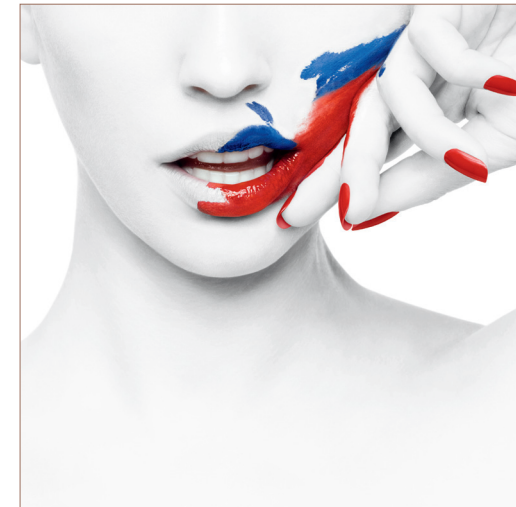
7

Bildsprache & Segmente

IMAGEKAMPAGNE

7.1 BILDSPRACHE

IMAGEKAMPAGNE



Auf eine sinnliche Art verkörpert die Bildwelt die Idee von Berlin Moscow, ein hochwertiges und ansprechendes Ambiente mit verführerischer Gastronomie zu vereinen. Zugleich werden die verschiedenen Segmente: Restaurant, Zigarren-Lounge und Bar optisch gegliedert und emotional aufgeladen.

Das Farbspektrum der Kampagne bezieht sich subtil auf die Farben der russischen Flagge, ist damit stetig erweiterbar und in der Gewichtung von reduziert hochwertig (Farbfokus weiß) bis zu promotional laut (Farbfokus rot) variierbar (7.8 Seite 44).

7.2 RESTAURANT

SERVIETTE



7.3 BAR
KIRSCH



7.4 ZIGARREN-LOUNGE

ZIGARRE



7.5 FEINKOST
KAVIAR



7.6 GALLERY / COFFE-SHOP

KUNST



7.7 VISUAL IDENTITY (PR)

SELBSTDARSTELLUNG



Interieur



Essen & Trinken

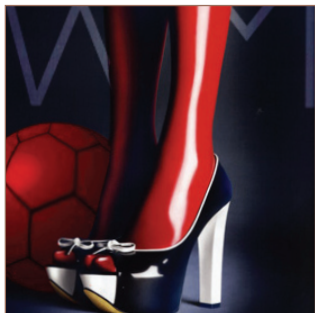
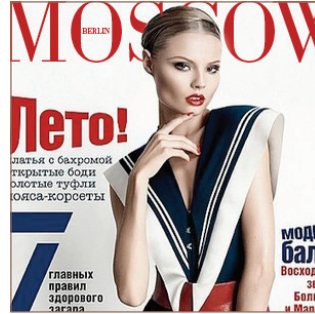


Mitarbeiter



7.8 VISUAL IDENTITY (AKTION)

KALENDER SAISONAL





8

Anzeigen

IMAGE-ANZEIGE / HOFFEST-ANZEIGE

8.1 ANZEIGE

IMAGE

FORMAT:

1/1 Seite (210 x 297 mm)

DRUCK:

4c

LOGOS:

3D-Icon

Wortmarke

TYPO:

Trade Gothic Extended in Versalien



8.2 ANZEIGE

HOFFEST 2010

FORMAT:

100 x 200 mm

DRUCK:

4c

LOGO:

Wortmarke

TYP:

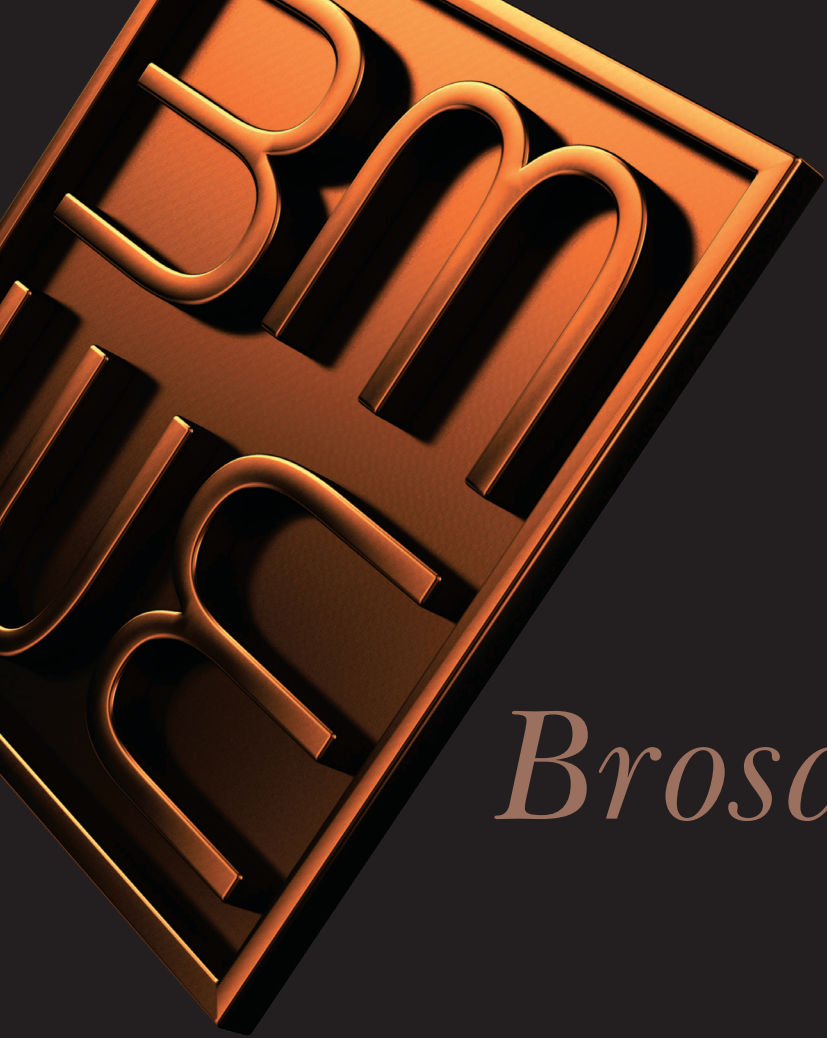
Futura Light



restaurant | bar | zigarren lounge | feinkost

BERLIN
MOSCOW

Unter den Linden 50 | Berlin - Mitte | www.berlinmoscow.net



9

Broschüren & Flyer

PROGRAMM-FLYER OPENING / PR-LEAFLET

9.1 PROGRAMMHEFT

FLYER FÜR DAS OPENING

FORMAT:

DIN Lang, 100 x 210 mm

DRUCK:

4c

FALZUNG:

Altarfalz

LOGO:

3D Icon

Wortmarke

TYPO:

Headlines:

Trade Gothic

Fließtext:

Baskerville Greek Inclined

Vorderseite

<p>PASTRY</p> <p>Crème Brûlée Crème Caramel Café, Schokolade, Vanille Schokoladenmousse Financier „Marshmallow Party“ Coca Cola, Cotton Candy, Vanille Panna Cotta Caramel, Mocca, Erdbeeren Cotton Candy</p>	<p>CHAMPAGNER EMPFANG</p> <p>WEISSWEIN Edition Peter Steger Weisser Burgunder 2010 (Baden Trocken)</p> <p>ROTWEIN Rotwein: Riscal Roble 2008 (Tempranillo)</p> <p>BIER Radlberger Pilsner</p> <p>WASSER Selters</p> <p>COCKTAILS MIT ALKOHOL Singapore Sling Berlin Moscow Sour BM Champagne Cocktail Whiskey Sour Sea Breeze</p> <p>ALKOHOLFREIER COCKTAIL Fruitpunsch</p> <p>SÄFTE Orangensaft und Apfelsaft Kaffee und Espresso</p>	 <p>PROGRAMM SPEISEN GETRÄNKE</p>  <p>BERLIN MOSCOW</p> <p>UNTER DEN LINDEN 52 10117 BERLIN +49 30 200 58 89 68</p>
--	--	---

Rückseite

<p>MENU</p> <p>Traditioneller Russische Olivier-Salat auf Pumpernickelröste</p> <p>Shot of Espuma Von der Bio-Linda mit Schalotten und Lardo</p> <p>Boulette vom Kalb und Foie Gras serviert mit Senf aus Bautzen</p> <p>Traditionelle Russische Pirojki Weißkohl, Lachs und Stubenkrüken</p> <p>Berliner Currywurst</p> <p>Geräucherter Balik-Lachs serviert mit warmen Oladi (Russische Pfannkuchen)</p> <p>Warme Russische Pelmeni Weißkohl, Lachs und Stubenkrüken</p> <p>Salz Macarons Saure Sahne und Keta-Kaviar</p> <p>Shot von kaltem Borsht</p> <p>Sülze vom Wildschwein mit Remoulade und Bruchtip</p> <p>Gegrilltes Hähnchen in Paprika mariniert</p>	<p>PLAN</p>  <p>1. Eingang 2. Treppe 3. Bar 4. ZigarrenLounge 5. EG und 1. OG</p> <p>PROGRAMM</p> <p>18:30 Doors Open</p> <p>19:15 Offizielle Begrüßung und Eröffnung modernert durch Tanja Bültter (Treppe)</p> <p>20:00 Fashion Show: Rohmir (EG und 1. OG) Talk/Interview mit Rohmir (Treppe)</p> <p>22:00 Fashion Show: Unrath und Strano (EG und 1. OG) Talk/Interview mit Unrath und Strano (Treppe)</p>	<p>22:15 After Show Part I mit Menage à Trois (EG und 1. OG) Tombola (Treppe)</p> <p>22:25 Vorsellung des Küchenteams auf beiden Etagen</p> <p>23:30 After Show Part II mit Menage à Trois (EG und 1. OG)</p> <p>02:00 Ende</p>
--	---	---



Flyeransicht

9.2 PR-LEAFLET

FLYER

FORMAT:

150 x 250 mm

DRUCK:

4c

Vorderseite



Flyeransicht



Rückseite





10

*Events
& Direktmarketing*

*PERSÖNLICHE EINLADUNG / FAX-ANTWORT / „CHECK-IN“-KARTE
FACEBOOK-KARTE / PRESSEMITTEILUNG*

10.1 PERSÖNLICHE EINLADUNG

DEUTSCH & RUSSISCH

FORMAT:

220 x 160 mm

DRUCK:

Heißfolienprägung

Kurz 355

Grammatur : 2 x 650 g/m²

Material: Les Naturales

(Farbe Anthrazit)



10.2 PERSÖNLICHE FAX-ANTWORT

DEUTSCH & RUSSISCH

FORMAT:

220 x 160 mm

DRUCK:

110-farbig schwarz



RÜCKANTWORT

UM ANTWORT WIRD GEBETEN BIS MONTAG, DEN 09. JANUAR 2012

FAX +49 (0)30 330 99 89 50
OPENING@BERLINMOSCOW.NET

HERR/FRAU _____

IHRE EINLADUNG AM MONTAG, DEN 16 | 01 | 2012, UM 18:30 UHR

- NEHME ICH GERNE AN.
- NEHME ICH GERNE IN BEGLEITUNG VON _____ AN.
- KANN ICH / KÖNNEN WIR LEIDER NICHT ANNEHMEN.

*DIESE EINLADUNG IST PERSÖNLICH UND NICHT ÜBERTRAGBAR.
WIR MÖCHTEN SIE BITTEN ZU PRÜFEN, OB SIE DIESE EINLADUNG NACH DEN FÜR SIE
GELTENDEN UNTERNEHMENSINTERNEN SOWIE GESETZLICHEN VORGABEN ANNEHMEN DÜRFEN.*



UNRATH & STRANO



LA BIOSTHETIQUE®
PARIS

IMIND

10.3 „CHECK-IN“-KARTE

KARTENDESIGN

FORMAT:

DIN Lang

DRUCK:

Heißfolienprägung

Kurz 355

Grammatur : 650 g/m²

Material: Les Naturales

(Farbe Anthrazit)



10.4 KARTE

FACEBOOK

FORMAT:

85 x 54 mm

DRUCK:

2/1-farbiger Siebdruck

MATERIAL:

Acrylkarte

LOGOS:

Vorderseite

Icon negativ transparent auf Kupfer

Rückseite

Icon negativ transparent auf Schwarz



I 3,75 mm



2 mm

19,5 mm

10.5 PRESSEMITTEILUNG

FORMAT:

210 x 297 mm

DRUCK:

4c

LOGOS:

3D Icon 29,5 x 29,5 mm

Wortmarke 40 x 11

TYPO:

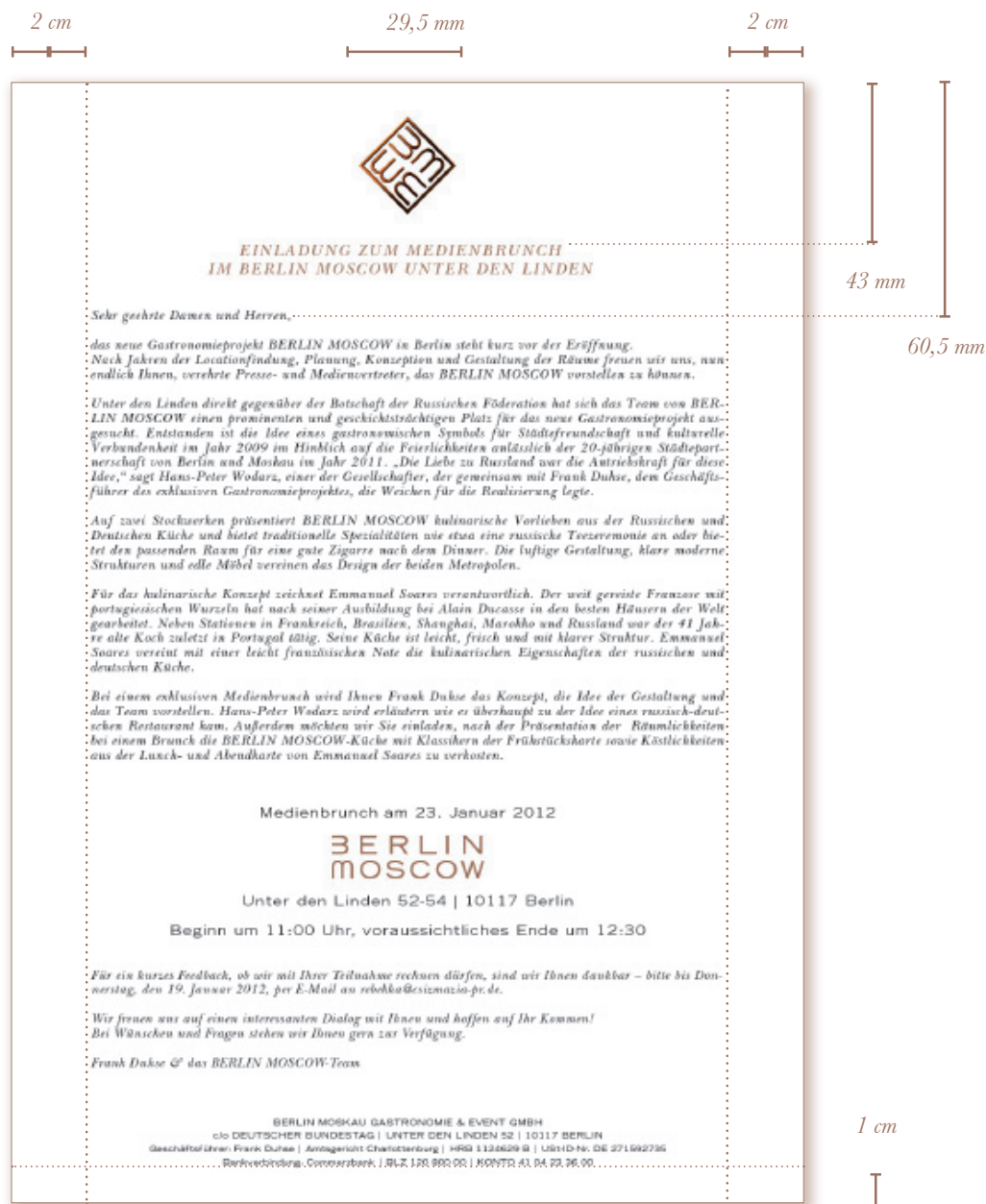
Headline:

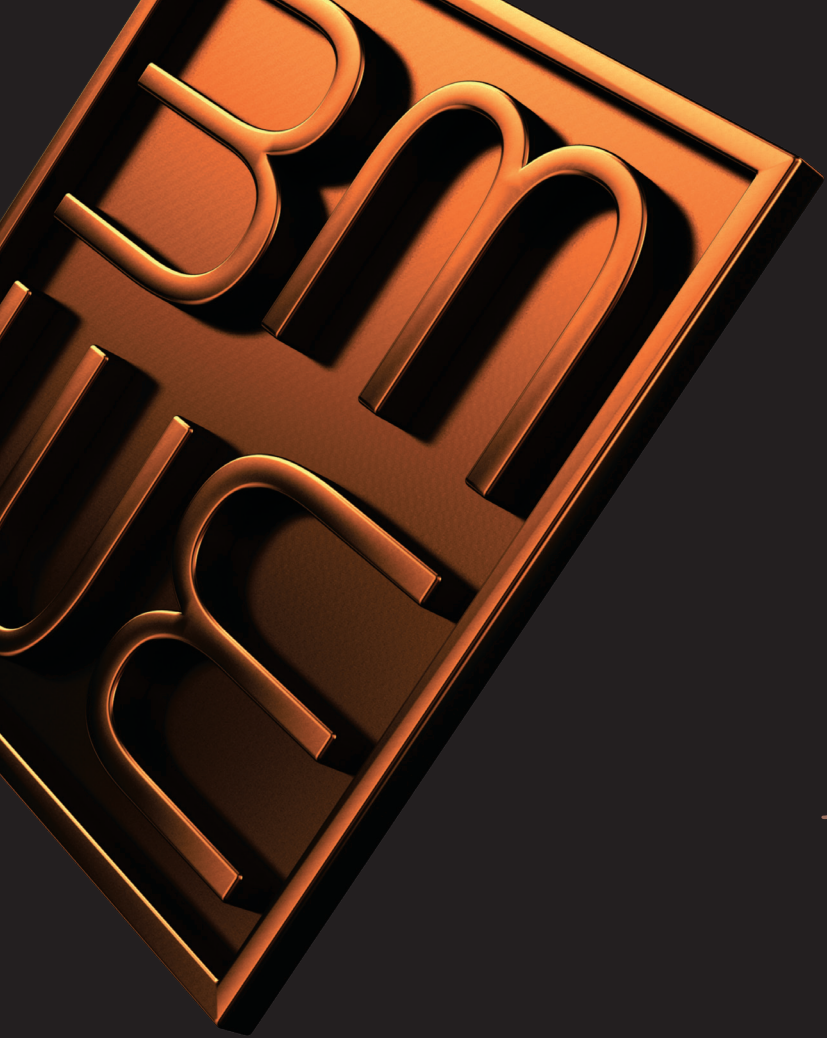
Baskerville Greek Inclined

Versalien 12 pt / 14 pt

Fließtext:

Baskerville Greek Inclined 10 pt / 11 pt





11

Branding

ANWENDUNGSBEISPIELE

11.1 BRANDING

ANWENDUNGSBEISPIELE



Abb.: Autobeklebung



Abb.: Mitarbeiter-
bekleidung



Abb.: Schaukästen



Abb.: Branding für
Fensterscheiben



Abb.: Tragetaschen



Abb.: Hostessen-Styling
in den Hausfarben



Abb.: Messestand



Abb.: Markisen



Abb.: Schlüsselanhänger



Abb.: CLP-Schaukasten



Abb.: Streichhölzer



Abb.: Pressemappe



12

Packaging

COFFEE TO GO / POMMES FRITES

12.1 PACKAGING

BEISPIELE



Pommes Frites Pack



Coffee to Go Cup



13

Give-aways

ANWENDUNGSBEISPIELE

13 GIVE-AWAYS

ANWENDUNGSBEISPIELE



Abb.: Schlüsselanhänger



Abb.: Lentikularkarte



Abb.: Walenki



Abb.: Ronnefeldt Tee



Abb.: Tragetasche



Abb.: Streichhölzer



Abb.: Feuerzeug

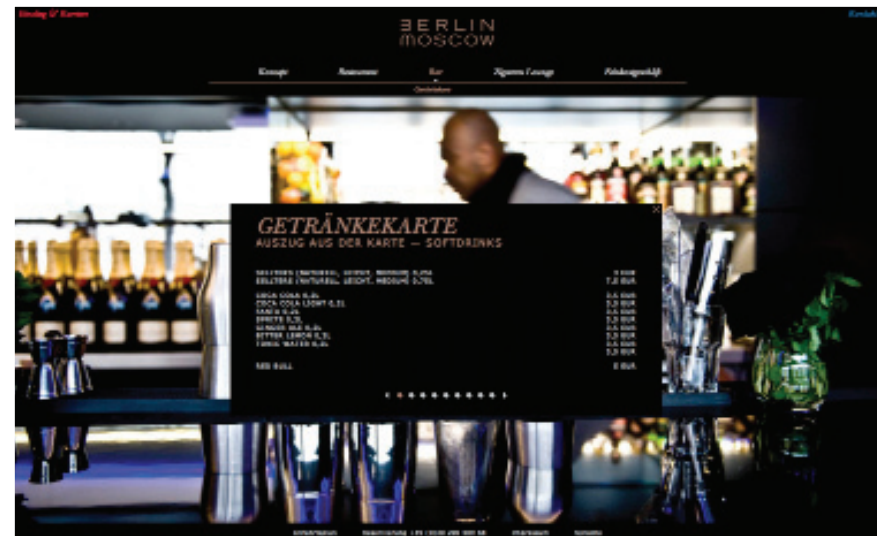
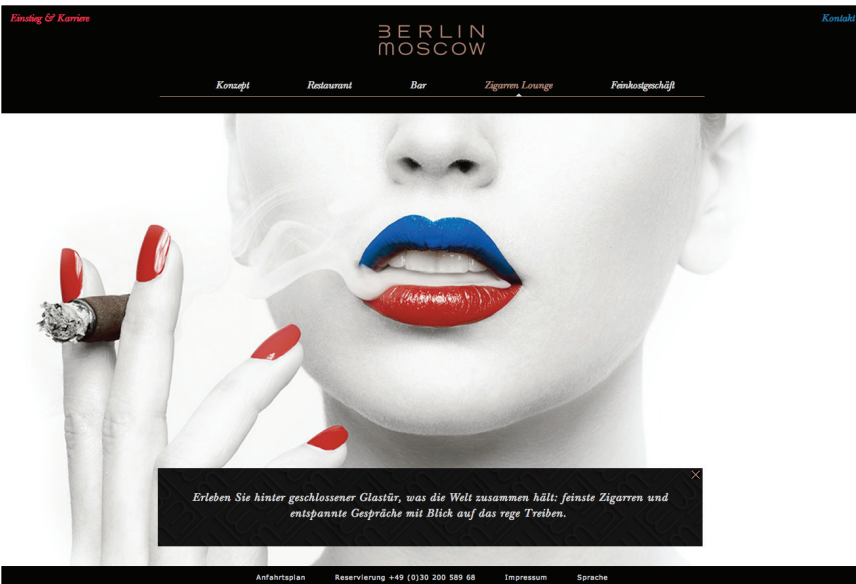


14

Homepage

WWW.BERLINMOSCOW.NET

14 HOMEPAGE



BERLIN
MOSCOW

Stand: Juli 2012